



FONDATION  
SANTÉ  
PORTNEUF

Prendre  
soin de nous,  
chez nous





FONDATION  
SANTÉ  
PORTNEUF

# À PROPOS DE NOUS



# BIENVENUE À LA FONDATION SANTÉ PORTNEUF

Située dans la région de Portneuf, qui s'étend sur 4500 km<sup>2</sup> et abrite une population de 55 000 habitants, la Fondation Santé Portneuf joue un rôle crucial dans le développement des soins de santé locaux.

En soutenant activement des projets essentiels pour l'Hôpital régional de Portneuf, le CLSC/Urgence de Saint-Marc-des-Carières et les différents centres d'hébergement de la région, la Fondation contribue significativement à l'amélioration des services de santé de sa communauté.

La Fondation apporte également un soutien vital aux six centres d'hébergement de la région, en les transformant en milieux de vie accueillants et sécurisants pour les aînés.

De plus, elle finance des initiatives importantes pour les équipes de soins palliatifs à domicile, assurant ainsi un respect de leur dignité aux personnes en fin de vie qui préfèrent rester chez elles.



# NOS ACTIONS CONCRÈTES SUR LE TERRAIN

Chaque don fait a un impact direct sur la santé d'une personne dans notre région.



**Parc au CLSC de Donnacona, dédié aux jeunes suivis par la DPJ et l'IRDPQ**



**Système de compression thoracique LUCAS en collaboration avec Promutuel**



**Tomosynthèse 3D en collaboration avec Promutuel**



**Échographie cardiaque en collaboration avec Ciment Québec**



**Tomodensitomètre**

# L'ÉQUIPE DE LA FONDATION



Notre équipe de la Fondation, c'est avant tout des personnes engagées, animées par une même mission : **soutenir, améliorer et faire avancer les projets qui comptent pour notre communauté.**

Chaque jour, nous travaillons ensemble pour transformer la générosité en actions concrètes.

Nous sommes fiers de l'engagement, du professionnalisme et de l'humanité qui nous unissent.

**Laurie-Anne Leclerc**, Création d'impact local -  
Communication, marketing et événements

**Mathieu Plante**, Directeur général

**Marie-Christine Morasse**, Coordinatrice aux relations  
donateurs et des opérations philanthropiques

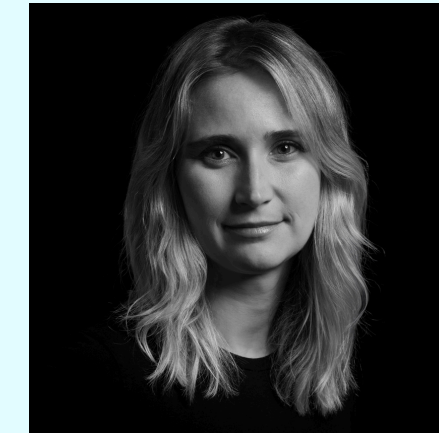
# NOTRE CONSEIL D'ADMINISTRATION



**Caroline Morin**  
Avocate à la retraite  
**Présidente du Conseil  
d'administration**



**Stéphane Martin**  
Avocat et président Tournage  
de Bois Dynastie Ltée  
**Vice-président**



**Joçanne Prévost**  
Entrepreneure et stratège en  
communication, marketing et  
développement de marque.  
**Secrétaire**



**Martin Frigon**  
Directeur entreprises  
à la Banque Nationale  
**Trésorier**



**Michael Larocque**  
Directeur adjoint des soins infirmiers  
et de la santé physique - CIUSSS de la  
Capitale-Nationale  
**Administrateur**



**Guy-Anne Paquet**  
MBA marketing  
**Administratrice**



**Éphigénie Garneau**  
Directrice générale à la Caisse  
Desjardins du Centre de Portneuf



FONDATION  
SANTÉ  
PORTNEUF

# NOTRE PORTE-PAROLE À LA FONDATION



Chanteuse reconnue ici et à l'international où elle s'est produite à maintes reprises, Katee Julien s'est imposée dès son premier album *Plus fort que moi*. Elle a ensuite brillé dans des productions phares comme *Roméo et Juliette*, *Les Misérables*, *Sweeney Todd*, *Mary Poppins*, *La Famille Addams* et plus récemment dans *Chicago*.

Guidée par sa vision et son altruisme, Katee Julien s'est engagée auprès de la Fondation Santé Portneuf dès la pandémie, où sa musique a apporté réconfort aux aînés isolés. Depuis, son engagement bénévole n'a cessé de croître pour soutenir une cause qui lui tient à cœur : améliorer l'accès aux soins dans sa région natale.

« Mon désir de faire une différence n'a cessé de croître avec chaque occasion de m'impliquer. La mission de notre Fondation est d'améliorer l'accès aux soins dans notre région, pour le bien-être de tous. Aujourd'hui, je vous invite à vous joindre à nous pour soutenir cette belle cause et contribuer à bâtir une communauté plus saine, solidaire et unie. »



FONDATION  
SANTÉ  
PORTNEUF

# PLAN DE COMMANDITE 2026

Tour cycliste Santé Alcoa  
12 septembre 2026



# À PROPOS DU TOUR CYCLISTE SANTÉ ALCOA



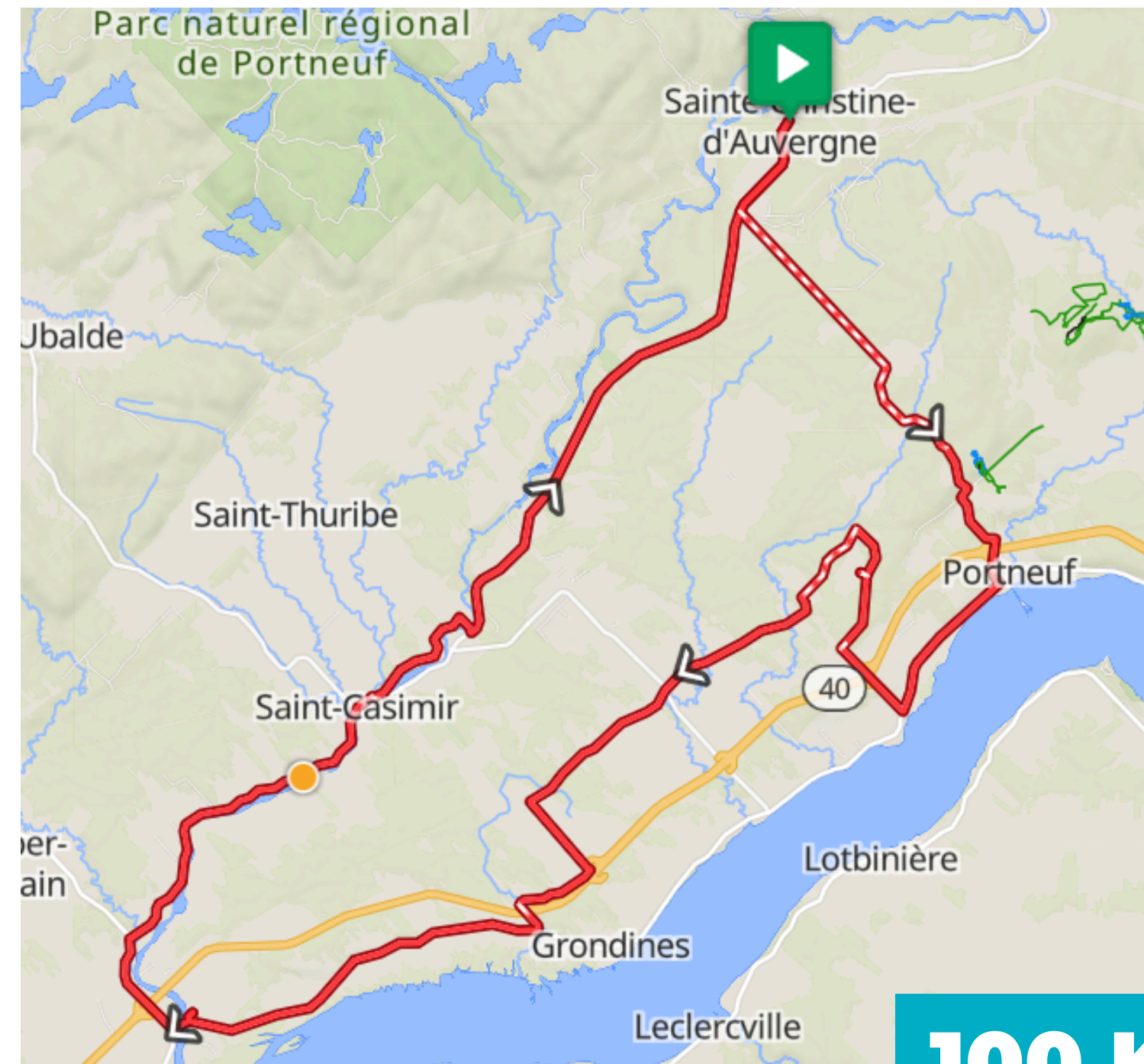
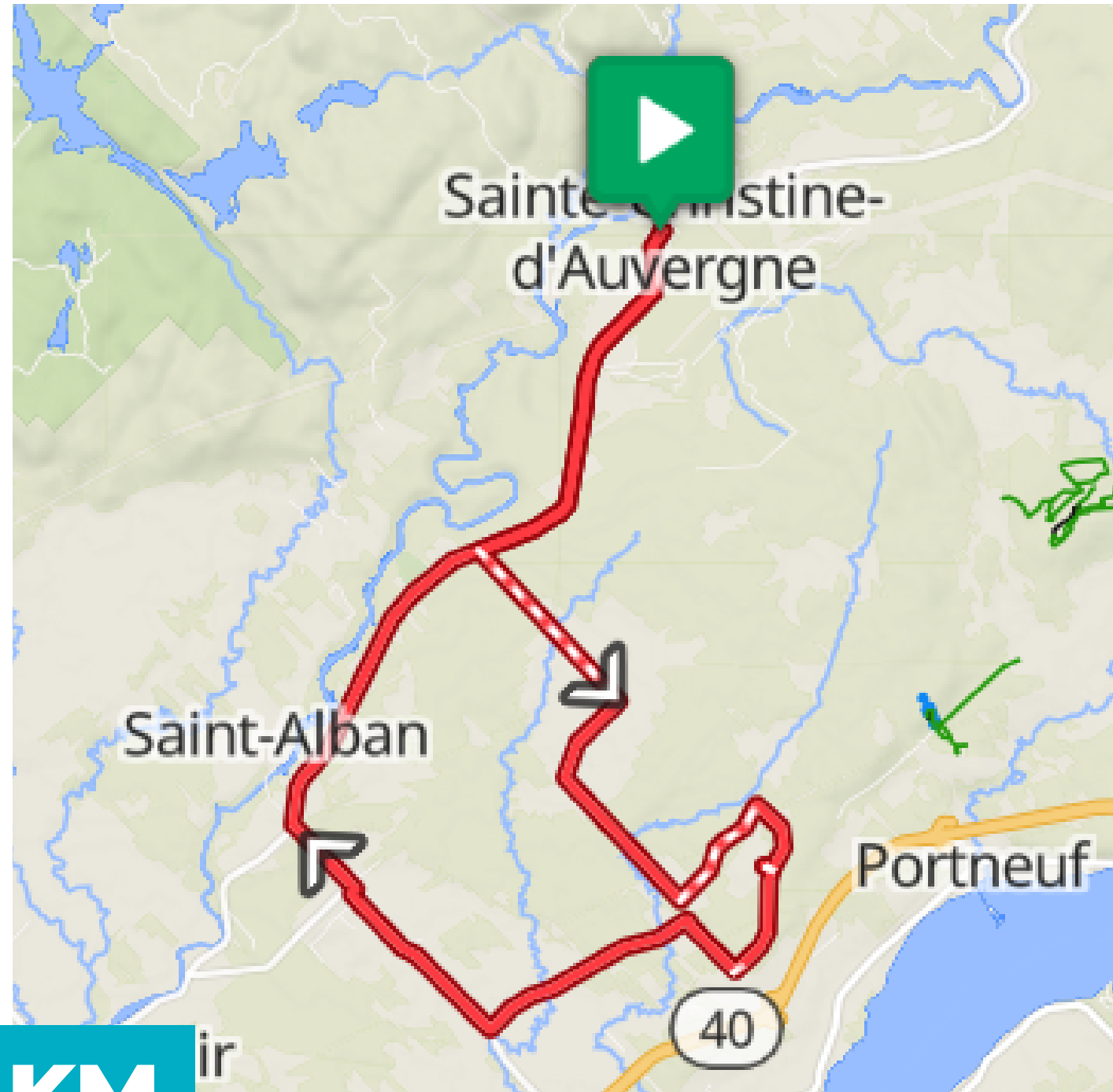
Le Tour cycliste Santé Alcoa est un événement rassembleur présenté **le 12 septembre 2026** avec le départ à **Sainte-Christine-d'Auvergne**, dans la région de Portneuf. Accessible à tous, il propose **des parcours de 50 km et 100 km** en équipe ou en solo afin de promouvoir les saines habitudes de vie et soutenir des investissements importants pour les urgences de notre région.

Les profits amassés dans le cadre du Tour cycliste Santé Alcoa serviront à **soutenir des investissements importants pour les urgences de l'Hôpital régional de Portneuf et de Saint-Marc-des-Carières.**



L'événement pourra compter sur le **Dr Renaud Lambert-Julien**, médecin à la Clinique médicale de la Vallée à Saint-Raymond ainsi qu'à l'urgence de l'Hôpital régional de Portneuf, à titre d'ambassadeur du milieu médical, soulignant l'importance de l'activité physique et des saines habitudes de vie pour la santé.

# NOS DEUX PARCOURS TOUR CYCLISTE SANTÉ ALCOA



**50 KM**

**100 KM**

# POURQUOI DEVENIR PARTENAIRE




Devenir partenaire du Tour cycliste Santé Alcoa 2026, c'est s'**engager concrètement pour la santé, la prévention et le bien-être des résidents de Portneuf**. C'est aussi l'occasion de s'associer à un événement porteur de valeurs humaines fortes, offrant une visibilité positive auprès des employés, des familles et de la communauté et permettant de démontrer un engagement réel envers la qualité de vie.

En soutenant cet événement, vous **contribuez directement** à la Fondation Santé Portneuf, qui **soutient les organisations, projets et initiatives en santé physique, mentale et communautaire** qui contribuent au mieux-être des gens de la région.

Votre appui permet de poursuivre notre mission qui est de **bâtir une communauté forte et solidaire**, où chacun **peut recevoir le soutien** en santé qu'il mérite, **au moment où il en a le plus besoin**, qu'il soit jeune ou moins jeune. Parce qu'ici, on croit qu'il n'y a rien de plus important que de **prendre de nous, chez nous**.

# PLAN DE PARTENARIAT

<b>Platine</b> <b>10 000\$</b>	<b>OR</b> <b>5 000 \$</b>	<b>Argent</b> <b>3 000 \$</b>	<b>Bronze</b> <b>2 000 \$</b>	<b>Kiosque Village</b> <b>À discuter selon entente personnalisée</b>	<b>PELOTON - 1 000\$</b> <ul style="list-style-type: none"> <li>• Logo sur le site Internet</li> <li>• Logo affiché sur un écran lors de la soirée</li> <li>• Remerciement lors du discours du représentant de la Fondation Santé Portneuf</li> </ul> <b>RELAIS - 500\$</b> <ul style="list-style-type: none"> <li>• Logo affiché sur un écran lors de la soirée</li> <li>• Remerciement lors du discours du représentant de la Fondation Santé Portneuf</li> </ul>
<ul style="list-style-type: none"> <li>• 16 cyclistes sans frais d'inscription</li> <li>• Partenaire du village</li> <li>• Logo sur l'affiche officielle de l'évènement ainsi que dans toutes les publicités</li> <li>• Logo sur le site Internet</li> <li>• S'engage à amasser 250\$ par cycliste</li> <li>• Remerciement lors du discours du représentant de la Fondation Santé Portneuf</li> </ul>	<ul style="list-style-type: none"> <li>• 12 cyclistes sans frais d'inscription</li> <li>• Logo sur le maillot officiel dans le dos</li> <li>• Logo sur le site Internet</li> <li>• S'engage à amasser 250\$ par cycliste</li> <li>• Remerciement lors du discours du représentant de la Fondation Santé Portneuf</li> </ul>	<ul style="list-style-type: none"> <li>• 8 cyclistes sans frais d'inscription</li> <li>• Logo sur une manche du maillot officiel</li> <li>• Logo sur le site Internet</li> <li>• S'engage à amasser 250\$ par cycliste</li> <li>• Remerciement lors du discours du représentant de la Fondation Santé Portneuf</li> </ul>	<ul style="list-style-type: none"> <li>• 4 cyclistes sans frais d'inscription</li> <li>• Partenaire d'une arrêt de ravitaillement</li> <li>• Logo sur le site Internet</li> <li>• S'engage à amasser 250\$ par cycliste</li> <li>• Remerciement lors du discours du représentant de la Fondation Santé Portneuf</li> </ul>	<ul style="list-style-type: none"> <li>• Un espace kiosque dans le village</li> <li>• Logo sur le site Internet</li> <li>• Logo affiché sur un écran lors de la soirée</li> <li>• Remerciement lors du discours du représentant de la Fondation Santé Portneuf</li> </ul> <div style="text-align: center; margin-top: 20px;">  </div>	

# S'INSCRIRE AU TOUR CYCLISTE SANTÉ ALCOA



Il est possible de participer au Tour cycliste Santé Alcoa sans souscrire à un plan de commandite. L'inscription se fait en ligne, avec des frais de **150 \$ par personne**, dont **50 \$ sont admissibles à un reçu fiscal**, qui sera transmis par courriel à la suite de l'inscription. Les participants choisissent le parcours de 50 km ou 100 km et peuvent s'inscrire en équipe ou en solo.

Les participants sont également **invités à soutenir la Fondation Santé Portneuf** en amassant des dons, avec un **objectif suggéré de 250 \$**, par l'entremise d'une **page de collecte personnelle** créée après l'inscription, sur une base entièrement volontaire.

**INSCRIPTION:** <https://santeportneuf.ca/tour-cycliste-sante-alcoa/>



FONDATION  
SANTÉ  
PORTNEUF

**MERCI DE SOUTENIR NOTRE FONDATION**

Fondation Santé Portneuf  
700, rue St-Cyrille, Saint-Raymond (Québec) G3L 1W1

[fondation@santeportneuf.ca](mailto:fondation@santeportneuf.ca)  
[\(418\) 337-3658](tel:(418)337-3658)

[santeportneuf.ca](http://santeportneuf.ca)