



FONDATION  
SANTÉ  
PORTNEUF

# LE DÔME – HÉBERGEMENT JEUNESSE PORTNEUF

Ressource communautaire d'hébergement  
temporaire pour adolescents (12 à 17 ans)



**Mathieu Plante**  
Directeur général

**Coordonnées**  
mathieu@santeportneuf.ca | 418.337.3658

[santeportneuf.ca](http://santeportneuf.ca)

# INTRODUCTION

Le projet **Le Dôme – Hébergement jeunesse Portneuf** vise la construction et la mise en opération, à **Saint-Raymond**, d'une ressource communautaire d'hébergement temporaire, sécuritaire et encadrée, **destinée aux adolescents de 12 à 17 ans** vivant des situations de crise, de rupture familiale ou d'instabilité psychosociale **dans la MRC de Portneuf**.

À ce jour, **aucune ressource d'hébergement jeunesse communautaire n'existe sur le territoire**, obligeant les jeunes à être relocalisés à l'extérieur de la région, principalement à Québec. Cette situation **entraîne des impacts importants** sur leur parcours scolaire, leur stabilité émotionnelle et les dynamiques familiales.

Le projet repose sur un consensus intersectoriel fort et bénéficie déjà d'un appui municipal structurant : la **Ville de Saint-Raymond contribuera directement à la réalisation du Dôme par le don d'un terrain destiné à sa construction**.

Le Dôme constitue une solution structurante, humaine et durable, alignée sur les meilleures pratiques en hébergement jeunesse et répondant à un besoin clairement documenté.

# CONTEXTE RÉGIONAL ET BESOINS DÉMONTRÉS

Entre l'été 2024 et le printemps 2025, **89 placements de jeunes âgés de 12 à 17 ans** ont été effectués dans la MRC de Portneuf :

29 placements  
à l'été 2024

13 placements  
à l'automne 2024

21 placements  
à l'hiver 2025

26 placements au  
printemps 2025

Les intervenants du territoire sont unanimes : le nombre de placements aurait été plus élevé si une ressource locale d'hébergement communautaire avait été disponible. Pour plusieurs jeunes, un hébergement temporaire de courte ou moyenne durée aurait permis de stabiliser la situation familiale et d'éviter l'escalade des crises.

# IMPACTS OBSERVÉS EN L'ABSENCE DE RESSOURCE LOCALE

**Les principaux impacts identifiés par les intervenants sont :**

- Détérioration des situations et augmentation des facteurs de risque (50 mentions)
- Épuisement familial, tant chez les jeunes que chez leurs parents (36 mentions)
- Stress accru pour les jeunes et leurs parents (30 mentions)
- Éloignement géographique et perte de repères sociaux et scolaires (19 mentions)
- Désengagement scolaire, perte de motivation et absentéisme
- Augmentation de l'intensité des services requis et des coûts institutionnels

**L'éloignement géographique constitue le principal obstacle** au recours aux ressources existantes à Québec. Il entraîne une rupture du réseau social, des difficultés de transport, une déscolarisation fréquente et un affaiblissement des liens familiaux.

# CLIENTÈLE VISÉE ET NATURE DES SERVICES

Le Dôme s'adresse **aux adolescents de 12 à 17 ans**, garçons et filles, vivant une situation de crise ou de rupture familiale **nécessitant un retrait temporaire du milieu familial**. Le modèle retenu s'inspire des meilleures pratiques reconnues en hébergement jeunesse communautaire, notamment celles des Auberges du cœur.

## OFFRE DE SERVICE

- 6 lits d'hébergement temporaire avec 1 lit d'urgence
- Des séjours de courte à moyenne durée (environ 6 semaines)
- Un milieu de vie sécurisant, structuré et bienveillant
- Un accompagnement psychosocial individualisé
- Un soutien aux familles et au retour dans le milieu naturel
- Le maintien des parcours scolaires et des liens sociaux dans Portneuf

L'implantation du Dôme à Saint-Raymond permettra d'offrir un service accessible à l'ensemble des municipalités de la MRC, tout en favorisant la stabilité, la continuité scolaire et l'intervention de proximité.

# MISSION

Offrir accueil, aide, soutien et accompagnement aux jeunes vivant des difficultés personnelles, familiales et sociales, afin de favoriser leur autonomie et le développement de leur pouvoir d'agir.

## OBJECTIFS PRINCIPAUX

Prévenir l'escalade  
des crises familiales

Réduire le recours à  
des placements éloignés  
ou inadaptés

Soutenir la réussite scolaire  
et sociale des jeunes

Maintenir les adolescents  
dans leur communauté

Renforcer le filet de services  
de proximité dans Portneuf

Contribuer à la santé  
psychosociale et à la cohésion  
sociale du territoire

# MOBILISATION TERRITORIALE ET APPUIS

Le projet Le Dôme repose sur une mobilisation intersectorielle exceptionnelle, issue d'un travail de concertation entamé en 2023 dans le cadre de la démarche Portneuf Ensemble.

**Des lettres d'appui officielles confirment l'adhésion et le consensus régional, notamment de la part de :**

- CIUSSS de la Capitale-Nationale
- Centre de services scolaire de Portneuf
- Villes et municipalités du territoire, dont Saint-Raymond
- Maison des jeunes de Pont-Rouge
- Carrefour jeunesse-emploi Portneuf
- Maison Richelieu (Auberges du cœur)
- Acteurs communautaires, institutionnels et politiques de la région

La Ville de Saint-Raymond joue un rôle structurant dans la concrétisation du projet, notamment par son engagement à céder un terrain pour permettre la construction du Dôme sur son territoire.

Ce consensus démontre que le projet est attendu, pertinent et prêt à être mis en œuvre.

# RÔLE DE LA FONDATION SANTÉ PORTNEUF

La Fondation Santé Portneuf soutient activement le projet Le Dôme puisqu'il s'inscrit directement dans sa mission de promotion de la santé globale et du mieux-être de la population.

Le Dôme agit en amont des problématiques psychosociales, en :

Prévenant l'aggravation  
des crises familiales

Réduisant les impacts liés au  
déracinement et à l'éloignement

Favorisant la continuité  
des soins et des services

Soutenant la réussite scolaire  
et sociale des jeunes

Allégeant la pression sur les  
services institutionnels spécialisés

Considérant l'impact structurant du projet, la Fondation Santé Portneuf a mis en place un fonds dédié au démarrage et au fonctionnement du Dôme pour ses trois premières années d'opération.

# OBJECTIF DU FONDS DÉDIÉ LE DÔME

Le projet prévoit un budget de démarrage et de fonctionnement sur trois ans, avec un objectif global de financement de **1 000 000 \$**.

## Principales catégories budgétaires

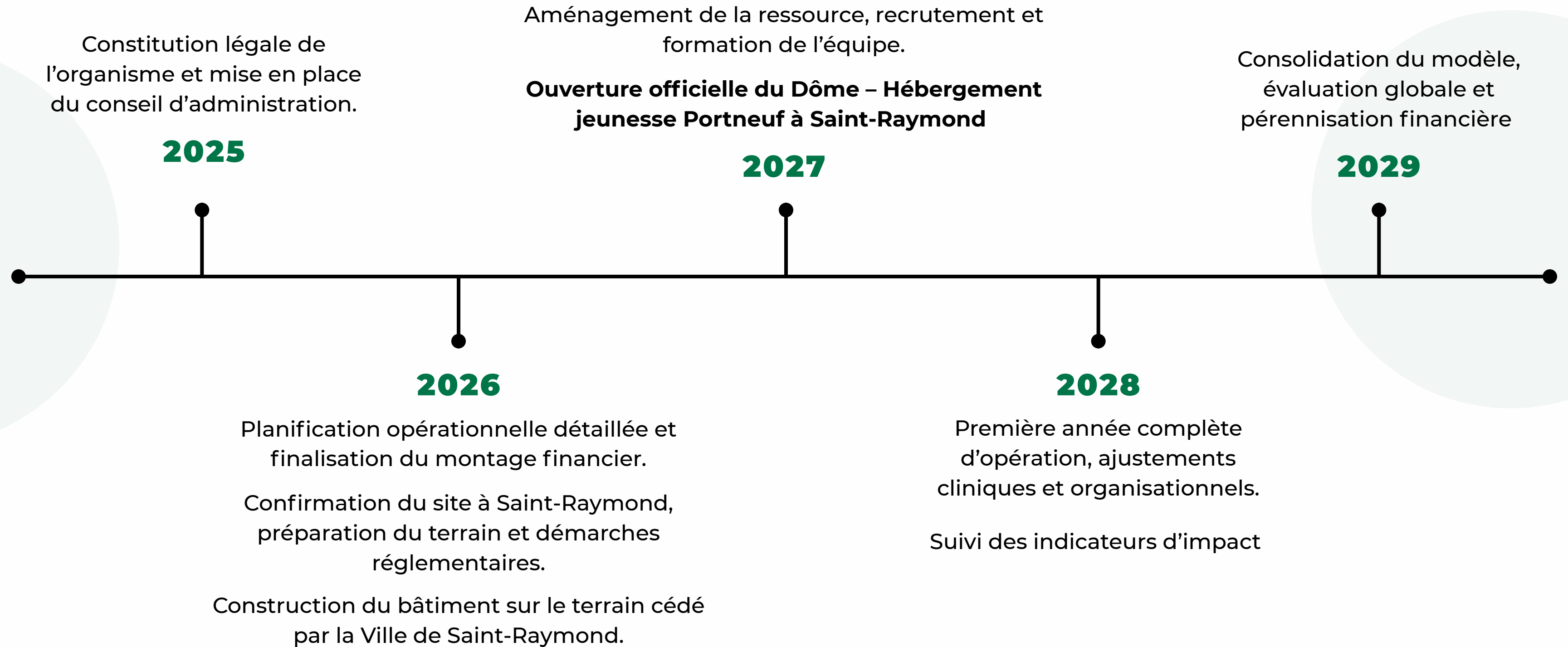
- Ressources humaines (intervenants, coordination, supervision)
- Loyer et frais d'occupation
- Alimentation et besoins de base des jeunes
- Services professionnels (comptabilité, assurances, soutien clinique)
- Administration, gouvernance et communications
- Fonds de contingence et imprévus

Une contribution majeure de **160 000 \$** a déjà été confirmée par un partenaire philanthropique, agissant comme levier pour la mobilisation d'autres partenaires financiers publics et privés.

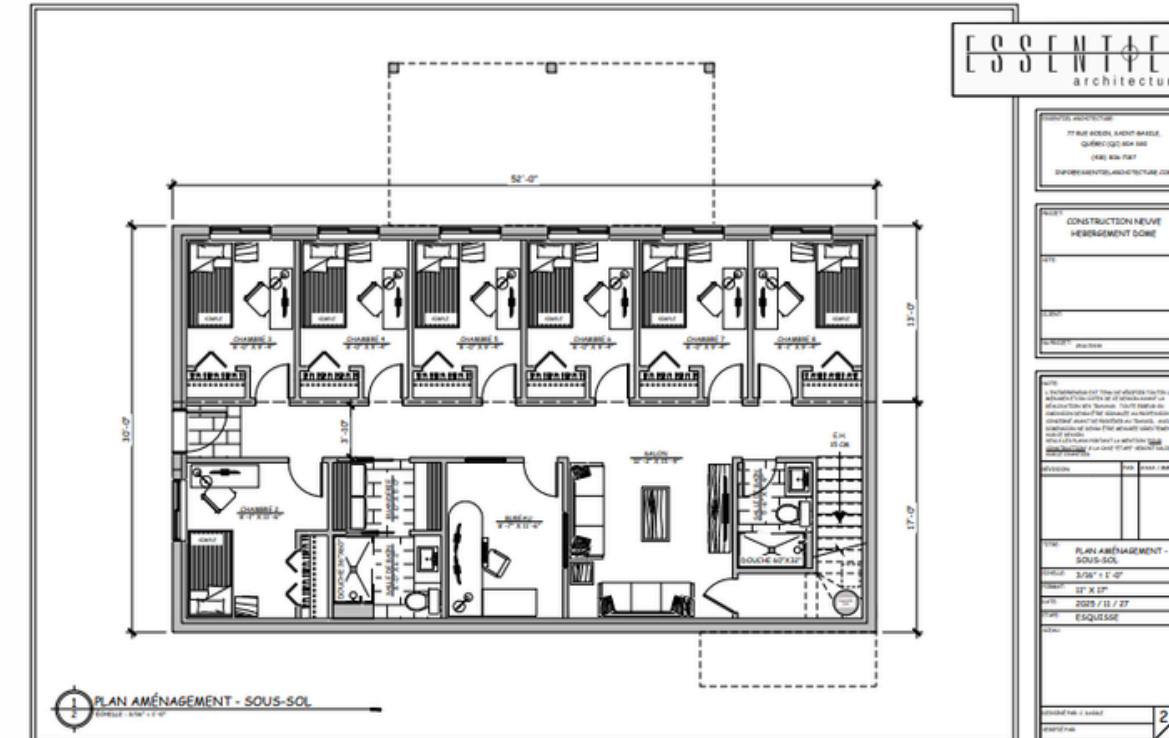
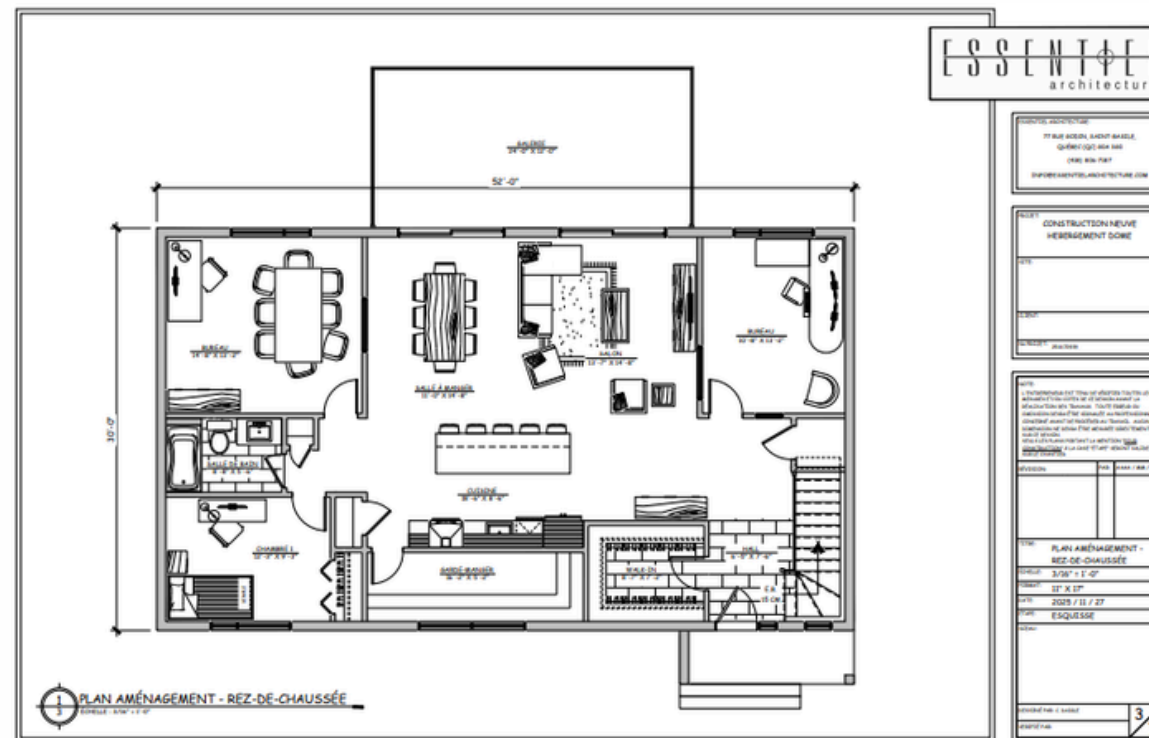


FONDATION  
SANTÉ PORTNEUF  
FONDS DÉDIÉ  
**LE DÔME**

# ÉCHÉANCIER DE RÉALISATION



# PLAN DU BÂTIMENT



# CONCLUSION

Le Dôme – Hébergement jeunesse Portneuf représente une réponse essentielle, humaine et structurante à un enjeu critique touchant la jeunesse du territoire.

## **Le projet repose sur :**

- Un besoin clairement documenté
- Un consensus régional fort
- Un appui municipal concret (don de terrain)
- Un modèle reconnu et éprouvé
- Un impact social mesurable et durable

En soutenant Le Dôme, les partenaires financiers et institutionnels investissent directement dans la santé, la stabilité et l'avenir des jeunes de Portneuf, tout en contribuant à la vitalité et à la cohésion sociale de la région.