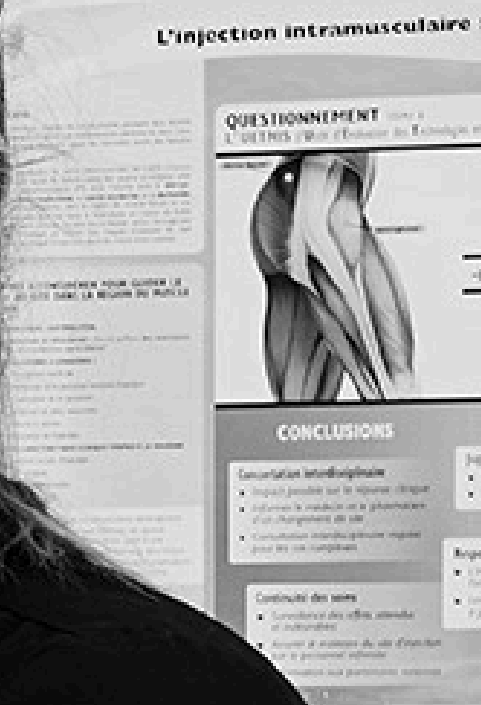




FONDATION
SANTÉ
PORTNEUF

Prendre
soin de nous,
chez nous





FONDATION
SANTÉ
PORTNEUF

À PROPOS DE NOUS



BIENVENUE À LA FONDATION SANTÉ PORTNEUF

Située dans la région de Portneuf, qui s'étend sur 4500 km² et abrite une population de 55 000 habitants, la Fondation Santé Portneuf joue un rôle crucial dans le développement des soins de santé locaux.

En soutenant activement des projets essentiels pour l'Hôpital régional de Portneuf, le CLSC/Urgence de Saint-Marc-des-Carières et les différents centres d'hébergement de la région, la Fondation contribue significativement à l'amélioration des services de santé de sa communauté.

La Fondation apporte également un soutien vital aux six centres d'hébergement de la région, en les transformant en milieux de vie accueillants et sécurisants pour les aînés.

De plus, elle finance des initiatives importantes pour les équipes de soins palliatifs à domicile, assurant ainsi un respect de leur dignité aux personnes en fin de vie qui préfèrent rester chez elles.



NOS ACTIONS CONCRÈTES SUR LE TERRAIN

Chaque don fait a un impact direct sur la santé d'une personne dans notre région.



Parc au CLSC de Donnacona, dédié aux jeunes suivis par la DPJ et l'IRDPQ



Système de compression thoracique LUCAS en collaboration avec Promutuel



Tomosynthèse 3D en collaboration avec Promutuel



Échographie cardiaque en collaboration avec Ciment Québec



Tomodensitomètre

L'ÉQUIPE DE LA FONDATION



Notre équipe de la Fondation, c'est avant tout des personnes engagées, animées par une même mission : **soutenir, améliorer et faire avancer les projets qui comptent pour notre communauté.**

Chaque jour, nous travaillons ensemble pour transformer la générosité en actions concrètes.

Nous sommes fiers de l'engagement, du professionnalisme et de l'humanité qui nous unissent.

Laurie-Anne Leclerc, Création d'impact local - Communication, marketing et événements

Mathieu Plante, Directeur général

Marie-Christine Morasse, Adjointe administrative

NOTRE CONSEIL D'ADMINISTRATION



Caroline Morin
Avocate à la retraite
**Présidente du conseil
d'administration**



Stéphane Martin
Avocat et président Tournage
de Bois Dynastie Ltée
Vice-président



Joçanne Prévost
Entrepreneure et stratège en
communication, marketing et
développement de marque.
Secrétaire



Martin Frigon
Directeur entreprises
à la Banque Nationale
Trésorier



Michael Larocque
Directeur adjoint des soins infirmiers
et de la santé physique - CIUSSS de la
Capitale-Nationale
Administrateur



Guy-Anne Paquet
MBA marketing
Administratrice

NOTRE PORTE-PAROLE À LA FONDATION



Chanteuse reconnue ici et à l'international où elle s'est produite à maintes reprises, Katee Julien s'est imposée dès son premier album *Plus fort que moi*. Elle a ensuite brillé dans des productions phares comme *Roméo et Juliette*, *Les Misérables*, *Sweeney Todd*, *Mary Poppins*, *La Famille Addams* et plus récemment dans *Chicago*.

Guidée par sa vision et son altruisme, Katee Julien s'est engagée auprès de la Fondation Santé Portneuf dès la pandémie, où sa musique a apporté réconfort aux aînés isolés. Depuis, son engagement bénévole n'a cessé de croître pour soutenir une cause qui lui tient à cœur : améliorer l'accès aux soins dans sa région natale.

« Mon désir de faire une différence n'a cessé de croître avec chaque occasion de m'impliquer. La mission de notre Fondation est d'améliorer l'accès aux soins dans notre région, pour le bien-être de tous. Aujourd'hui, je vous invite à vous joindre à nous pour soutenir cette belle cause et contribuer à bâtir une communauté plus saine, solidaire et unie. »



FONDATION
SANTÉ
PORTNEUF

PLAN DE COMMANDITE 2026

Tour cycliste Santé Alcoa
12 septembre 2026



À PROPOS DU TOUR CYCLISTE SANTÉ ALCOA



Le Tour cycliste Santé Alcoa est un événement cycliste rassembleur, présenté le **samedi 12 septembre 2026**, qui vise à promouvoir les saines habitudes de vie, la santé globale et le bien-être, tout en mobilisant les entreprises et la communauté de la région de Portneuf.

Ouvert aux équipes d'entreprises et aux particuliers, l'événement propose **deux parcours accessibles et sécuritaires de 50 km et 100 km**, pouvant être réalisés **en équipe ou en solo**, dans un esprit de solidarité, de dépassement personnel et d'entraide, tout en permettant de découvrir et de parcourir le territoire de Portneuf.



L'événement pourra compter sur le **Dr Renaud Lambert-Julien**, médecin à la Clinique médicale de la Vallée à Saint-Raymond ainsi qu'à l'urgence de l'Hôpital régional de Portneuf, à titre de porte-parole du milieu médical, soulignant l'importance de l'activité physique et des saines habitudes de vie pour la santé.

POURQUOI DEVENIR PARTENAIRE




Devenir partenaire du Tour cycliste Santé Alcoa 2026, c'est s'**engager concrètement pour la santé, la prévention et le bien-être des résidents de Portneuf**. C'est aussi l'occasion de s'associer à un événement porteur de valeurs humaines fortes, offrant une visibilité positive auprès des employés, des familles et de la communauté et permettant de démontrer un engagement réel envers la qualité de vie.

En soutenant cet événement, vous **contribuez directement** à la Fondation Santé Portneuf, qui **soutient les organisations, projets et initiatives en santé physique, mentale et communautaire** qui contribuent au mieux-être des gens de la région.

Votre appui permet de poursuivre notre mission qui est de **bâtir une communauté forte et solidaire**, où chacun **peut recevoir le soutien** en santé qu'il mérite, **au moment où il en a le plus besoin**, qu'il soit jeune ou moins jeune. Parce qu'ici, on croit qu'il n'y a rien de plus important que de **prendre de nous, chez nous**.

PLAN DE PARTENARIAT

Platine 10 000\$	OR 5 000 \$	Argent 3 000 \$	Bronze 2 000 \$	Peloton 1 000\$	Relais - 500\$
<ul style="list-style-type: none"> • 16 cyclistes sans frais d'inscription • Partenaire du village • Logo sur l'affiche officielle de l'évènement ainsi que dans toutes les publicités • Logo sur le site Internet • S'engage à amasser 250\$ par cycliste • Remerciement lors du discours du représentant de la Fondation Santé Portneuf 	<ul style="list-style-type: none"> • 12 cyclistes sans frais d'inscription • Logo sur le maillot officiel dans le dos • Logo sur le site Internet • S'engage à amasser 250\$ par cycliste • Remerciement lors du discours du représentant de la Fondation Santé Portneuf 	<ul style="list-style-type: none"> • 8 cyclistes sans frais d'inscription • Logo sur une manche du maillot officiel • Logo sur le site Internet • S'engage à amasser 250\$ par cycliste • Remerciement lors du discours du représentant de la Fondation Santé Portneuf 	<ul style="list-style-type: none"> • 4 cyclistes sans frais d'inscription • Partenaire d'une arrêt de ravitaillement • Logo sur le site Internet • S'engage à amasser 250\$ par cycliste • Remerciement lors du discours du représentant de la Fondation Santé Portneuf 	<ul style="list-style-type: none"> • Logo sur le site Internet • Logo affiché sur un écran lors de la soirée • Remerciement lors du discours du représentant de la Fondation Santé Portneuf 	<ul style="list-style-type: none"> • Logo affiché sur un écran lors de la soirée • Remerciement lors du discours du représentant de la Fondation Santé Portneuf 

S'INSCRIRE AU TOUR CYCLISTE SANTÉ ALCOA



Il est possible de participer au Tour cycliste Santé Alcoa sans souscrire à un plan de commandite. L'inscription se fait en ligne, avec des frais de **150 \$ par personne**, dont **50 \$ sont admissibles à un reçu fiscal**, qui sera transmis par courriel à la suite de l'inscription. Les participants choisissent le parcours de 50 km ou 100 km et peuvent s'inscrire en équipe ou en solo.

Les participants sont également **invités à soutenir la Fondation Santé Portneuf** en amassant des dons, avec un **objectif suggéré de 250 \$**, par l'entremise d'une **page de collecte personnelle** créée après l'inscription, sur une base entièrement volontaire.

INSCRIPTION: <https://santeportneuf.ca/tour-cycliste-sante-alcoa/>



FONDATION
SANTÉ
PORTNEUF

MERCI DE SOUTENIR NOTRE FONDATION

Fondation Santé Portneuf
700, rue St-Cyrille, Saint-Raymond (Québec) G3L 1W1

fondation@santeportneuf.ca

[\(418\) 337-3658](tel:(418)337-3658)

santeportneuf.ca